

LINEAR

Provad och godkänd för
brandklass EI 120

Brandklassad fogmassa

BESKRIVNING

LINEAR är en brandhärdig, vattenbaserad akryl-fogmassa för brandklassade fogar. Den hårdar till en semi-flexibel tätning och hindrar genomträngning av eld, rök, gas och vatten.

ANVÄNDNINGSSOMRÅDE

LINEAR är avsedd för brandklassade fogar mellan gipsväggar och massiva tak och väggar av betong, lättbetong etc. Väggar och golv konstruktioner skall vara byggda efter tillverkarnas anvisningar i minst klass EI 60 eller EI 120 beroende

EGENSKAPER

- God vidhäftning
- Enkel att applicera
- Minimal krympningstendens
- Semiflexibel
- Luktfri
- Övermålningsbar

TEKNISKA DATA

Fysisk form:	Viskös pasta
Materialtyp:	Akrylmassa
Flexibilitet:	±7,5 %
Temperaturområde:	0 °C - 100 °C
Installationstemperatur:	≥ 5 °C
Ljud Reduction:	58 dB
Bearbetningstid:	30 - 45 minuter
Färg:	Vit
Förpackning:	310 ml 600 ml
Lagring:	1 år vid 5 °C - 23 °C

INSTALLATION

Ytor måste vara rena och torra. Rensa bort lösa föroreningar och tvätta med lämpligt lösningsmedel där så behövs.



TYPGODKÄNDA FOGAR

Element	Fogdim. (mm)		Brandklass
	djup	bredd	
Gipsvägg/massivt tak	26	≤ 20	EI 120
Gipsvägg/massivt golv	26	≤ 20	EI 120
Gipsvägg/ massiv vägg	26	≤ 20	EI 120

VIDHÄFTNING

FireStop 100 har en god vidhäftning mot de flesta underlag och primer behövs normalt inte.

MASKERING

Tätningstället bör avgränsas med maskeringstape för att säkerställa en jämn och snygg avslutning. Maskeringstapen avlägsnas direkt efter bearbetningen av massan.

AVSLUTNING

Fogytan jämnas till med en fogpinne eller ett finger fuktat med vatten eller såpvatten för att säkerställa en god kontakt mellan tätningssmassan och omgivande ytor. Bearbetningen ger också en jämn och professionell finish.

RENGÖRING

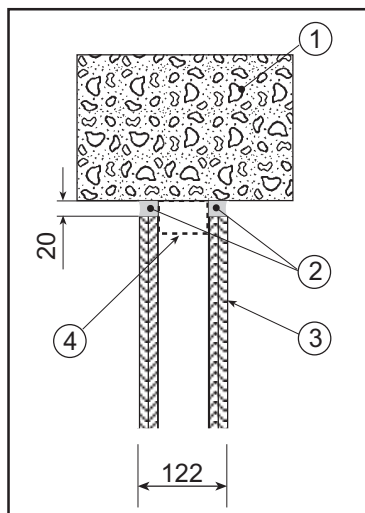
Ohärdat material kan avlägsnas med en fuktig trasa. Härdat material avlägsnas mekaniskt.

TEKNISK SERVICE

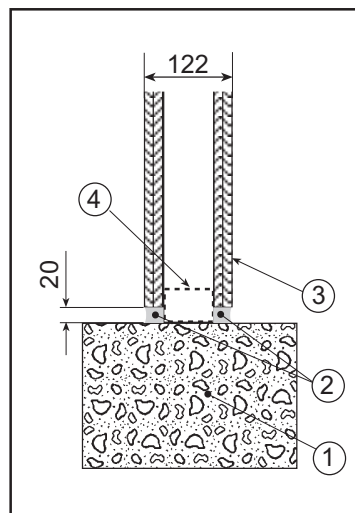
Kontakta ESSVE Produkter AB för teknisk service eller annan assistans.

Installationsanvisning för FIRESTOP 100

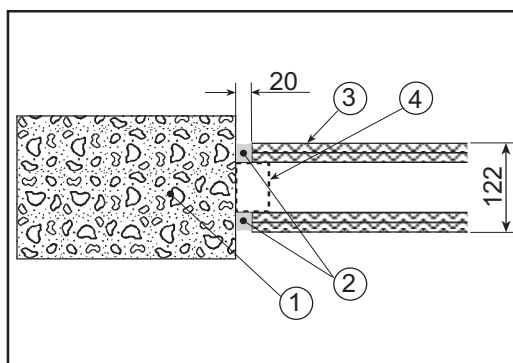
Massivt tak/ gipsvägg, lättvägg



Massivt golv/ gipsvägg, lättvägg



Massiv vägg/gipsvägg, lättvägg



- | |
|---|
| <p>1. Massiv byggnadsdel
2. FireStop 100 (20x26 mm)
3. Lättvägg (gips etc.)
4. Regelavstyvning</p> |
|---|

Installation av FireStop 100

1. Ytorna måste vara rena, torra och fria från fett och damm.
2. Maskera längs fogens båda sidor vid behov med tape etc.
3. Applicera FireStop 100 med hjälp av patron spruta. Bearbeta (jämna ut) massan inom 30 minuter. Avlägsna ej önskvärd ohärdad massa med hjälp av vatten. Använd mekanisk rengöring för härdad massa.